

Bezpečnostní cylindrická vložka FAB 2** PROFI

☆☆☆☆ 2

RC2

dle CSN EN 1627:2012

160B0C30

dle EN 1303:2015

POUŽITÍ

- pro dveře vyžadující zvýšenou bezpečnost zajištění
- plotové branky, sklepní kóje, zahradní chatky

VÝHODY

- zvýšená úroveň zabezpečení
- rozsáhlá rozměrová řada
- systém chráněn patentem a užitnými vzory

POPIS VÝROBKU

- 5ti stavítkový uzamykací systém
- mosazné těleso i bubínek
- patentované paracentrické profily

DOPLŇKY

- prostupová spojka, označení „P“
- volný palec aktivovaný zasunutím klíče, označení „F“
- ozubené kolo, 10 zubů („K10“) nebo 12 zubů („K12“)
- velký kovový knoflík 30mm, označení „VK“
- povrchová úprava saténový nikl
- šestihřanný kovový knoflík, označení „PK“
- povrchová úprava saténový nikl

KLÍČE

- standardně dodáváno 5 klíčů
- polotovary klíče FAB 2** Profi
- patentově chráněná technologie paracentrických profilů
- distribuce volná

PROVEDENÍ VÝROBKU

- standardní povrchová úprava:
 - saténový nikl, označení „Ns“
 - leštěná mosaz jen pro rozměr 30+35 mm
- oboustranná cylindrická vložka:
 - označení „FAB 2P.00“
 - rozměr od 30+30 mm až do 90+90 mm
 - rozměry odstupňované po 5mm
- knoflíková cylindrická vložka:
 - označení „FAB 2P.02“
 - rozměr od 30+30 mm až do 90+90 mm
 - standardně osazený kovový knoflík průměr 20 mm
 - rozměry odstupňované po 5 mm
- jednostranná cylindrická vložka:
 - označení „FAB 2P.01“
 - rozměr od 30+10 mm až do 90+10 mm
 - rozměry odstupňované po 5 mm
 - nastavitelný palec v 8 polohách po 45°

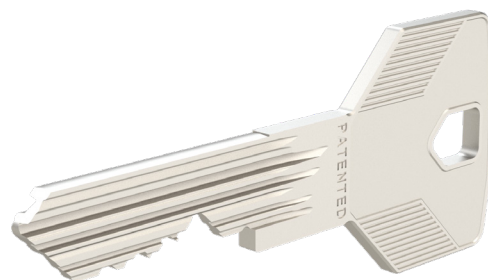
PATENTY

EP3306017B1

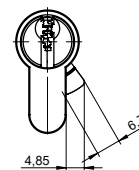
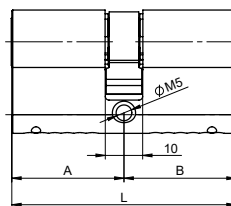
OCENĚNÍ



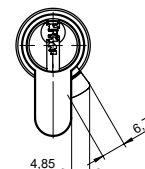
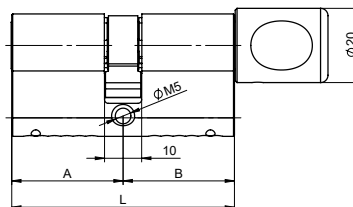
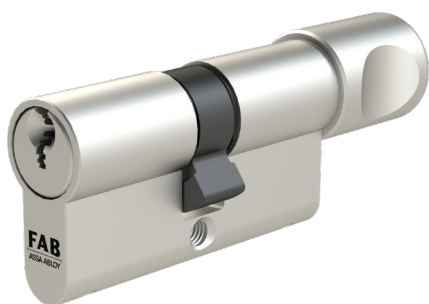
reddot design award



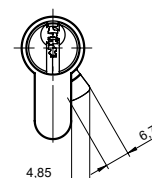
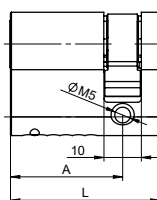
Bezpečnostní cylindrická vložka FAB 2** PROFI



OBOUSTRANNÁ CYLINDRICKÁ VLOŽKA



OBOUSTRANNÁ CYLINDRICKÁ VLOŽKA S KNOFLÍKEM



JEDNOSTRANNÁ CYLINDRICKÁ VLOŽKA

OVLÁDACÍ KNOFLÍKY

- standard knoflík
- průměr 20 mm
- povrchová úprava saténový nikel
- knoflík velký kovový - volitelný
- průměr 30 mm
- povrchová úprava saténový nikel
- šestihorný kovový knoflík, označení „PK“
- povrchová úprava - saténový nikel

